

Exit Karmann

Det er ikke overraskende at det tynnes ut i bilindustrien i disse dager, men nylig så jeg en liten notis i min daglige avis. Det var en kort melding om at firma KAR-MANN var havnet i skifteretten. Jeg synes imidlertid at et firma som har bygget biler i over 100 år, fortjener litt mer omtale.

Det startet med at Wilhelm Karmann kjøpte en bedrift i 1901 som laget vogner i byen Osnabuck nord i Tyskland. Han døpte den om til sitt eget navn, og tilbød kundene karrosserier. Til å begynne med både direkte til bilkjøperen eller gjennom bilfabrikanten.

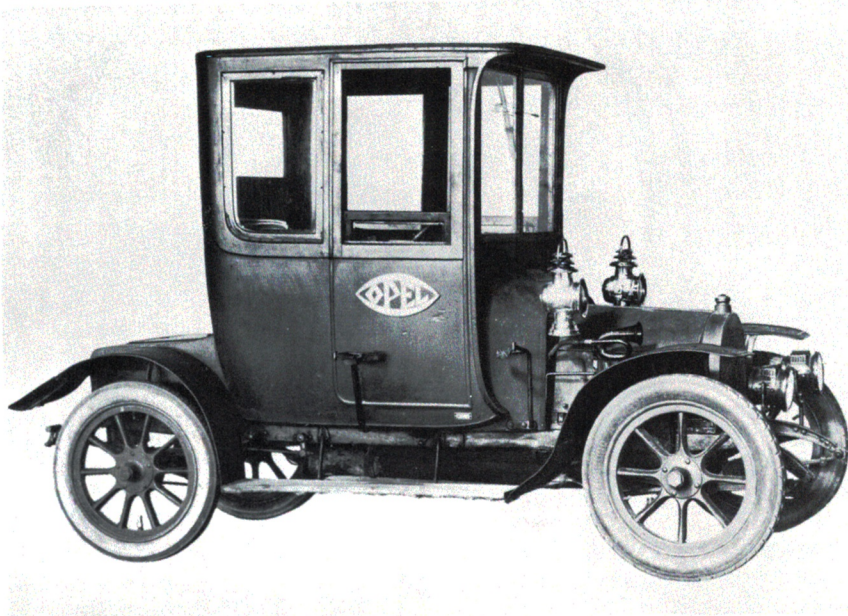
Eget navn kom for alvor frem i lyset da det tidlig i 50 årene ble gjort avtale med VW om produksjon av en åpen bobleva-riant. Senere ble avtalen utvidet til den velkjente KARMANN GHIA. Her kom designet fra Ghia i Italia, Karmann bygget karrosseriet, plattform med drivverk kom fra VW, som også tok seg av salget.

Samarbeidet med Porsche førte til produksjon av typene 356, 914 med VW logo og 916 som var Porschevarianten. 6-serien til BMW var også i mange år et Karmannprodukt, en serie 2-dørs coupéer som var noe av det stiligste som var å få i 70-årene.

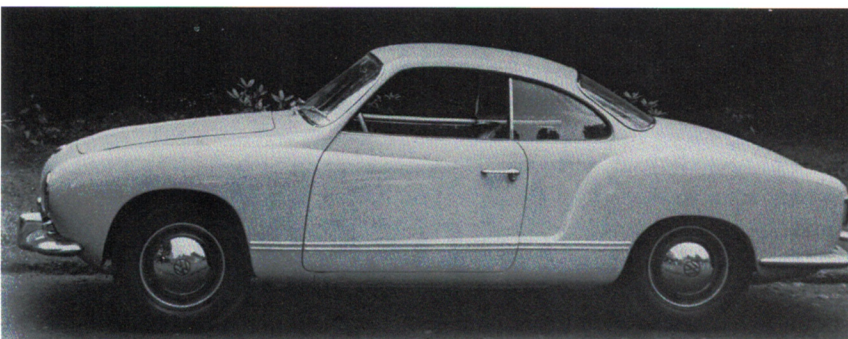
I de senere år vokste firmaet seg stort, med fabrikker i mange land for å være nær kunden. Spesialiteten ble etterhvert masseproduksjon av såkalte "korte serier" for de store bilfabrikkene. For å illustrere bredden i produksjonen, nevner jeg noen få eksempler på fabrikkens utvalg i de senere år:

FORD RS Cosworth, KIA Sportage, Renault Megane Cab., JAGUAR XK8, Mercedes SLK og CLK. Felles for disse modeller er at de selges av merkeprodusenten selv. Karmann har ikke hatt noen selvstendig markedsføring og er blitt et lett offer i disse ulvetider. I tider med overkapasitet på egne fabrikker, er det naturlig at produksjon som er satt bort, blir tatt over på egne anlegg.

Sven Erik Bjørnrud

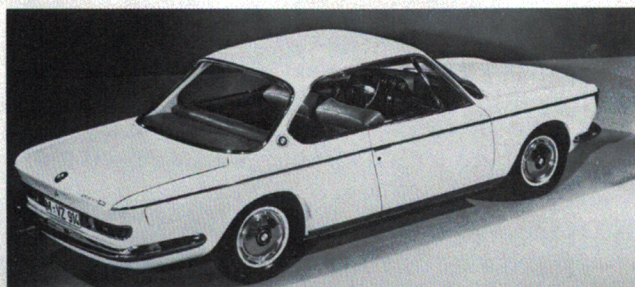


TIDLIG OPEL MED KAROSSERI SIGNERT KARMANN



Oben: Karmann-Ghia Coupé VW 1200 in der Ausführung von 1955 (vgl. Seite 96). Links: auch das Opel Diplomat Coupé (8 Zyl., 4638 ccm), gebaut von 1965 bis 1967, war bei Karmann entstanden.

Above: Karmann-Ghia Coupé VW 1200, 1955 version (compare with p. 96.) Left: Opel Diplomat Coupé (8 cyl., 4638 c.c.), 1965 to 1967 and also from Karmann.



NOEN AV KARMANNS MER KJENTE ARBEIDER.